

2025年8月16日開業・ソラーレホテルズ 『ザ・パルス霧島』予約開始

霧島連峰を眺めながらくつろげる温泉、充実したアクティビティ施設を備えた大自然のリゾートホテル。全243室。

ソラーレ ホテルズ アンド リゾーツ株式会社（所在地：東京都港区、代表取締役：井上 理）は『ザ・パルス霧島』を2025年8月16日（土）にリブランド開業いたします。これに伴い、ホテル公式サイトをオープンし、予約受付を開始いたしました。

●公式サイト：<https://www.thepulse-kirishima.com/>



『ザ・パルス霧島』は、霧島連峰と桜島にはさまれた霧島神宮温泉郷エリアにあり、圧倒されるほどの大自然に囲まれたリゾートホテルです。

5万㎡超の広大な敷地に建つホテルには、爽やかな空気を感じながらくつろげる温泉のほか、厳選した地元の畜産品や海鮮、野菜を提供するビュッフェ形式のお食事、同エリアホテルで屈指の充実したアクティビティ施設を館内外に備えています。どの世代のゲストも、1日中お楽しみいただけます。

243室ある客室は、35㎡ほどの広さのタイプが最も多く、3～4名様でもお泊りいただけます。また、約70㎡のスイートルームやファミリールームは最大6～7名様のご宿泊が可能で、ファミリー旅行やグループ旅行に最適です。

鹿児島空港より車で約40分、JR九州日豊本線「霧島神宮駅」より車で約10分とアクセスもよく、パワースポットとして人気の国宝・霧島神宮のほか、ワイナリーや牧場、ゴルフ場もごく近くにあり、レジャーも充実しています。

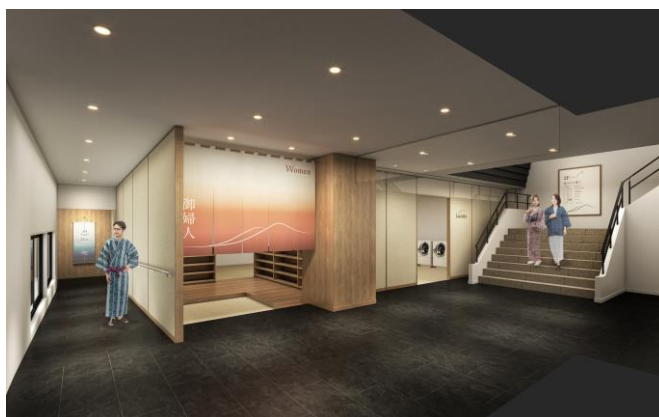


■霧島連峰を眺めながらつかる温泉

『ザ・パルス霧島』は檜を使用した大きな内湯、開放感のある露天風呂やサウナを備えています。

霧島神宮温泉郷のまろやかな泉質の温泉は、古くから疲労回復や神経痛、筋肉痛などに効果があると言われています。

明るい空間と豊富な湯量を誇る温泉が、日常の疲れを癒やしてくれます。





湯量たっぷりの大浴場



源泉かけ流し露天風呂

■【落ちつきと快適さを追求した客室】

窓からは雄大な景色が望め、陽の光がさしこむ明るい客室です。部屋の内装や照明は落ち着いたトーンにし、くつろげる空間に。幅広いベッドでゆっくり休める洋室ツインルーム、ベッドのほかに和室がついた和洋室タイプのお部屋を数多く揃えているほか、スイートルームやファミリールームなど、大人数で快適に過ごせる広さの部屋も充実しています。



和洋室ツインルーム



スイートルーム

客室タイプ	広さ	室数	定員	客室タイプ	広さ	室数	定員
プレミアムスイート	72㎡	6室	7名	スーペリア和洋室	34-38㎡	60室	3名
スイート	68㎡	4室	6名	スーペリアツイン	34-35㎡	39室	4名
ファミリールーム〈空〉	69/73㎡	3室	6名	モデレートツイン	32-41㎡	103室	4名
ファミリールーム〈太陽〉	69㎡	2室	6名	モデレート和洋室	32-41㎡	20室	5名
				スーペリアダブル	18㎡	6室	2名

『ザ・パルス霧島』 物件概要

- 公式サイト：<https://www.thepulse-kirishima.com/>
- TEL：03-6858-2566（開業準備室／平日10:00-17:00）
*ご予約についてのお問い合わせはこちら
- 住所：〒899-4201 鹿児島県霧島市霧島田口2703-5
- アクセス：鹿児島空港から車で約40分、
JR霧島神宮駅から車で約10分
*霧島神宮駅からの送迎サービスあり
- 施設情報：地上10階建て、243室
レストラン、大浴場、露天風呂、貸切風呂、サウナ、
ラウンジ、屋外プール、テニスコート、バスケットコート
カラオケルーム、プレイルーム、宴会場、会議室、売店、
喫煙ブース、コインランドリー、製氷機、エレベーター、
駐車場：200台（無料）

【ソラーレ ホテルズ アンド リゾーツ株式会社】

「雨庵」「ザ・スクエアホテル」「ホテル・アンドルームス」
「ロワジュールホテル」「ロイヤルパインズホテル」「チサン」など18のホテルブランドを有し、国内49カ所のホテル宿泊部門および売店部門・料飲部門・大浴場・スパの運営、フランチャイズ運営などの事業を展開しています。（2025年4月30日現在）

●URL：<https://www.solarehotels.co.jp>

■■■ 報道関係者様のお問い合わせ ■■■

ソラーレ ホテルズ アンド リゾーツ株式会社 経営企画室
山崎・笠井

Mail: mai.kasai@solarehotels.com

Tel: 03-6858-2285