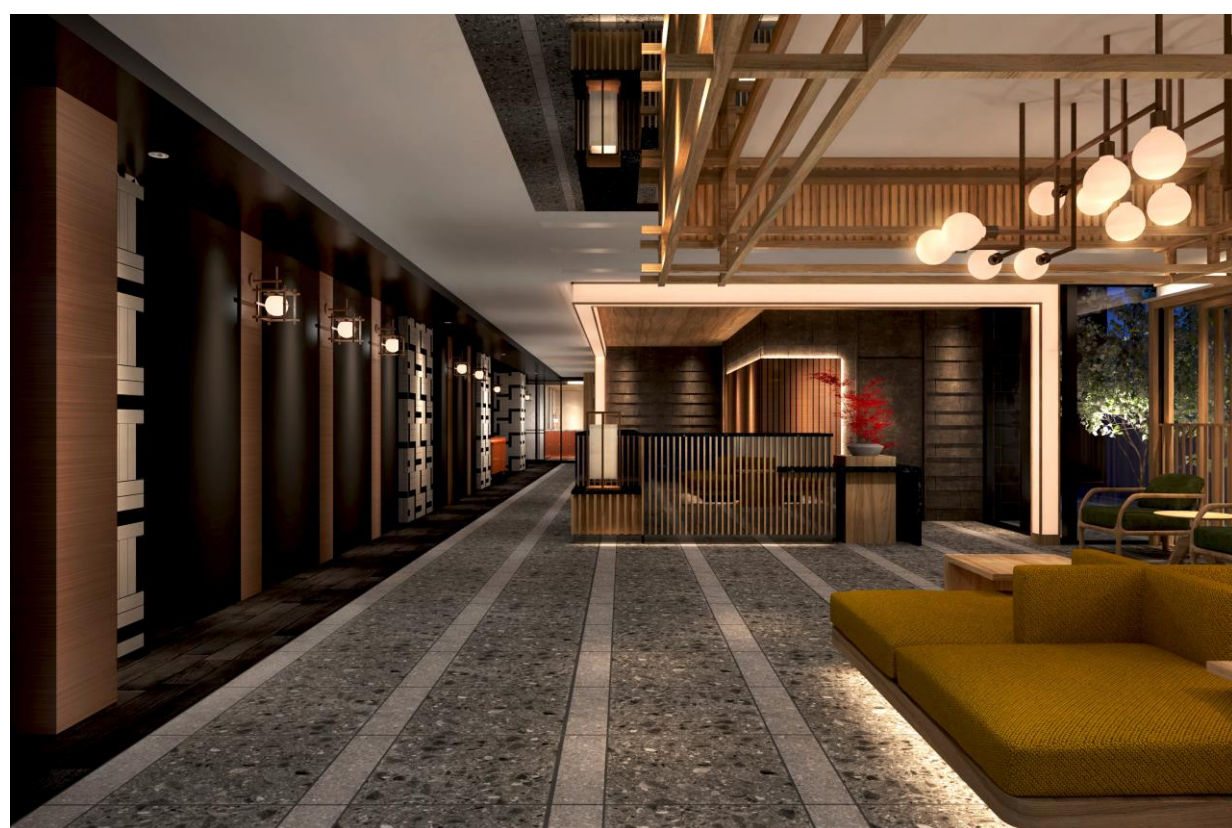


ソラーレホテルズ『ロワジュールホテル京都東寺』の予約開始 京都駅より徒歩8分、東寺駅より徒歩3分、世界遺産の東寺まで徒歩5分／大浴場つき全198室

ソラーレホテルズアンドリゾーツ株式会社（所在地：東京都港区、代表取締役：井上理、以下ソラーレホテルズ）は『ロワジュールホテル京都東寺』を10月3日（火）に開業いたします。

これに伴いホテルの詳細情報をご確認いただける公式サイトを公開し、予約受付を7月27日より開始いたします。

公式サイト：<https://www.solarehotels.com/hotel/kyoto/loisir-kyototoji/>



「ロワジュール(loisir)」はフランス語。英語では「レジャー(leisure)」、「余暇」を意味します。忙しい人々が日常から離れ、思い思い自由に過ごし、リフレッシュする時間。ビジネス会合の合間、大切な記念日、友人や家族とゆったりと語り合うひととき。そんなひとときをロワジュールで過ごしたい。お客様にそう思われるホテルを目指しています。

コンセプトである「その土地ならではの、上質なおもてなし。忘れられない素晴らしい時間を、あなたに。」のもと、ゆとりある造りの客室でワンランク上の旅をお届けいたします。

『ロワジュールホテル京都東寺』は「京都駅」から徒歩圏内で、世界遺産である東寺へも徒歩で僅か5分で行くことができる立地のため、観光の拠点として大変便利なホテルです。また、最大で5名まで宿泊できる客室に、大浴場とサウナ、300席を超える広いレストランも備わっているため、修学旅行やグループ旅行などに最適です。

『ロワジュールホテル京都東寺』物件概要

公式サイト：<https://www.solarehotels.com/hotel/kyoto/loisir-kyototoji/>

住所：京都府京都市南区西九条蔵王町31番地1他

建物情報：地下1階付地上8階建て敷地面積1,198.63㎡、延床面積7,316.40㎡

設備情報：レストラン（海（Kai）250席、空（Ku）：104席）
大浴場（内湯、サウナ、水風呂：男女各1）

客室数：198室

運営会社：株式会社 SHR ホテルズ



LOISIR HOTEL
KYOTO TOJI