



2014年6月3日

ロワジールホテル 那覇

「那覇のファミリーリゾートホテル」として

リゾート感を取り入れた客室に全室リニューアル

～【海・水・花・風】がコンセプトの新客室が2014年7月中旬より順次誕生～



ソラーレ ホテルズ アンド リゾーツ株式会社（所在地：東京都千代田区、代表取締役社長：氏家 顕太郎）が運営するロワジールホテル 那覇（所在地：沖縄県那覇市、総支配人：道上浩之）は、本年開業 21 年を迎えるにあたり、417 室の客室を改装いたします。

このたび新たに誕生する客室は、「海・水・花・風」をコンセプトに、客室内に沖縄のエレメントを多く取り入れる予定です。例えば、客室から海を臨む「プレミアムツインベイビュー」は、東シナ海を思わせるブルーのカーペットをしつらえ、ベッドボードに沖縄の伝統工芸である紅型（びんがた）や琉球絣（りゅうきゅうかすり）を用いるなど、沖縄ならではの色彩と雰囲気でもとめられた客室となります。

交通の利便性に富んだ那覇市内にありながら、南国のリゾート感を演出し、ご家族連れのお客様にもゆったりとお寛ぎいただけるレイアウトとなります。

なお、一期工事では 4 階～8 階の客室改装が 2014 年 7 月中旬に完了する予定です。改装は二期に分けて行われ、年内には和室を除く全ての客室改装が終了。ロワジールホテル 那覇では、この改装により、「那覇のファミリーリゾートホテル」としてより一層快適なホテルステイをご提供いたします。

詳細は、別紙資料をご覧ください。

*ロワジールホテル 那覇について

沖縄県那覇市にたつ、那覇のファミリーリゾートホテル。那覇市唯一の天然温泉の大浴場を有する。那覇空港から車で約 7 分という好立地で、那覇を拠点にした旅行や出張に便利なホテル。

【所在地】〒900-0036 沖縄県那覇市西 3-2-1

【公式ウェブサイト】ロワジール ホテル 那覇 <http://www.solarehotels.com/loisir/hotel-naha/>

【館内設備】レストラン、バー、宴会場、大浴場、神殿、会議室、室内プール、屋外プール、ダイビングプール、エステ、ネイルサロン、ショップ、コンビニ、

【総支配人】道上 浩之

*ソラーレ ホテルズ アンド リゾーツ株式会社について :- “Nationwide for all occasions”

ソラーレ ホテルズ アンド リゾーツ株式会社は、基幹ブランドのチサン、ロワジール、ホテル アバンシェルブランドをはじめ、オキナワ マリオット リゾート & スパなどを含め、2014 年 6 月現在、従業員約 2,200 名、ホテル数 63 軒、総客室数約 10,225 室の運営、フランチャイズ、アセットマネジメントをしているホテルグループです。 <http://www.solarehotels.com>

【当リリースに関する報道関係者からの問合せ先】

■ソラーレ ホテルズ アンド リゾーツ株式会社 PR担当：増井/TEL:03-6268-0493

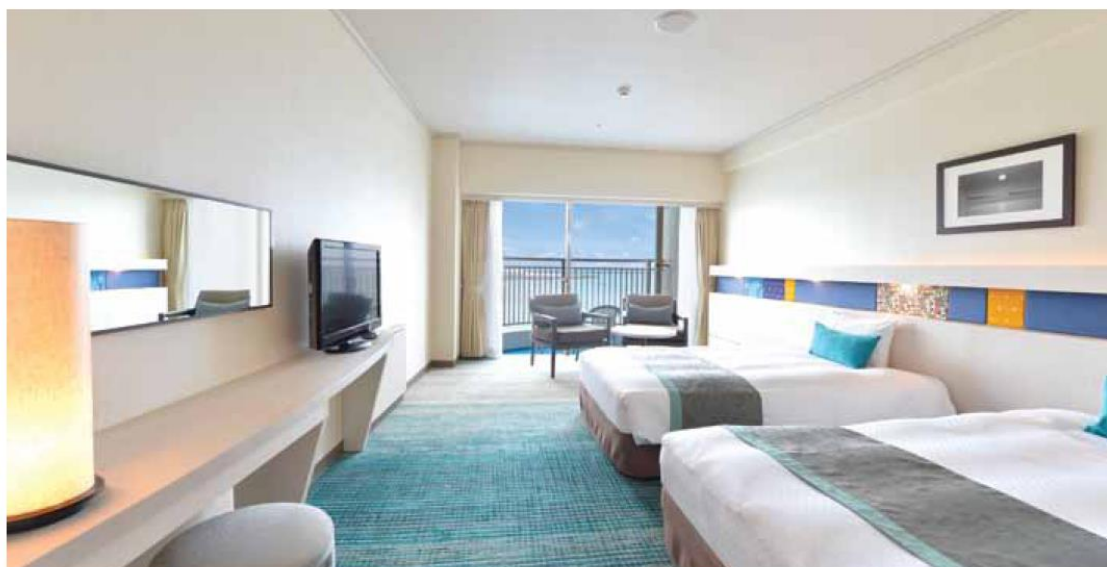
■ソラーレ ホテルズ アンド リゾーツ株式会社広報代理店

アビアレップス・マーケティング・ガーデン株式会社担当：橋詰/TEL:03-3225-0008

客室概要(ベイビュー)

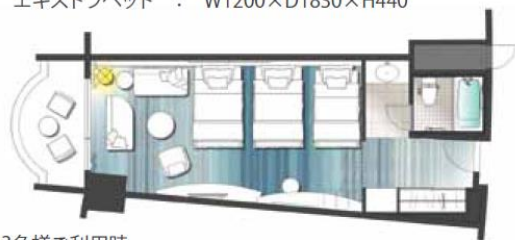
海を臨むことのできる、至高の客室です。外の景色がインテリアと溶け合う空間です。床は静かな東シナ海を思わせるターコイズブルーのカーペット、ヘッドボードには紅型や琉球絣をイメージしたアート。「今、沖縄に居ること」を実感していただけるアクセントをしつらえました。ヘッドボードの上のアートは、シックなトーンでまとめることで、上質なイメージを持った客室となりました。

3名様以上の利用の場合もベッドが一行に並べられるところが特徴です。



■ プレミアツインベイビュー(1~4名)

お部屋の広さ : 39平米
ベッドサイズ : W1200×D1960×H450
エキストラベッド : W1200×D1830×H440



3名様ご利用時

■ デラックスツインベイビュー(1~4名)

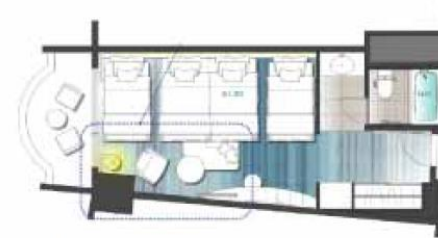
お部屋の広さ:34平米
ベッドサイズ : W1220×D2030×H495
エキストラベッド : W1100×D1950×H495



3名様ご利用時



4名様ご利用時



4名様ご利用時

客室概要(シティビュー)

■ スーペリアツインシティビュー(1~3名)

床には砂浜をイメージしたカーペットを敷き、様々な表情を持った「海」を色に置き換えて、所々にあしらい、海と風を感じていただく心地よい客室です。
3ベッドとなっても、ゆったりベンチでくつろぎ、テレビを鑑賞できるスペースを設けました。
ヘッドボードには紅型や琉球絣をイメージしたアートとなっています。



お部屋の広さ : 27.5平米
ベッドサイズ : W1200×D1960×H450
エキストラベッド : W1200×D1830×H440

■ 各部屋共通概要 ■

●全室Wi-Fi対応



●ヘッドボードにコンセント完備
(3・4名様利用時でも1人ずつ使用できます)



●沖縄を感じさせるしつらえ



画像はモデルルームを撮影しております。
実際とは異なる箇所が出る場合がございます。

施設概要



名称:ロワジールホテル那覇
開業:1993年2月2日
総客室数 417室
住所:〒900-0036 沖縄県那覇市西3-2-1
TEL:098-868-2222(代) FAX098-860-2000
WEBSITE:<http://www.loisir-naha.com/>



空港から車で7分、バイサイドに位置し、那覇市内では唯一源泉掛け流しの天然温泉(食塩泉)を有します。屋外には「波の出るプール」、屋内にはタラソセラピーの効果のある「室内クアプール」があり、台風等の悪天候でもホテルで十分楽しめます。

館内には三線の音色と共に沖縄料理を楽しめるレストラン、お子様に人気の洋食ビュッフェレストラン、夏にはプールサイドでバーベキュー、ホテル最上階には東シナ海のサンセットが一望できるバー、沖縄では数少ない本格会席料理とバラエティ豊かなレストランが揃っております。



ロワジール那覇にはとても大切な宝があります
みーぐすく
「三重城」

—旅立つひとの幸せを祈り見守る聖地—
はなふう
「花嵐」

—みーぐすくが舞台となった沖縄舞踏—
水の神が宿る聖地を臨むこのホテルは、
海や水を敬愛し、旅の幸せを感じることで至福のホテルです
海や水、花と風のモチーフがホテルの隅々まで行き渡り、
ここでしか得られない沖縄の空気を感じることができます。
海を愛し、花や風が香るホテル
旅の思い出を刻む場所がここに 있습니다。