



報道関係者各位

2016年12月15日

一泊のストーリーを充実させる「&」があるホテル
「ホテル・アンドルームス大阪本町」
2017年4月27日オープン

ソラーレホテルズオリジナルブランド「ホテル・アンドルームス」第一号は大阪へ出店



全国で宿泊施設を展開するソラーレ ホテルズ アンド リゾーツ株式会社（本社：東京都港区、代表取締役社長：井上 理、以下ソラーレホテルズ、<http://www.solarehotels.com>）は、自社オリジナルブランド「ホテル・アンドルームス」第一号ホテルとして、2017年4月27日に「ホテル・アンドルームス大阪本町（以下、当ホテル）」をオープンいたします。

当ホテルは、オフィスビルからの用途転用（コンバージョン）で、建物の構造体はそのまま残し、ホテルに生まれ変わります。

「アンドルームス」は、「一泊のストーリーを充実させる『&』があるホテル」というキャッチコピーのもと、都市のなかにあるホテルで豊かな時間を過ごしていただくために必要なものはなんだろうか、その問いを繰り返すことで生まれたブランドです。それぞれの街にあわせて、**そこにあったら嬉しい「&」をホテルにプラス**していくこと。リゾート地でも、郊外エリアでもない、都市のために「ホテル」をとことん考え抜くことで新しいホテルの形を提案いたします。

当ブランドの第1号ホテルとして、「ホテル・アンドルームス大阪本町」は大阪のビジネスの中心地であり感度の高い人たちが集まる大阪府大阪市西区の靱本町に開業します。このホテルには3つの「&」を予定しています。

*** 誰でも気軽に立ち寄れるレストラン「RUUUST」（ルースト）**

ホテル1階のレストラン「RUUUST」では、イタリア料理とジャパニーズワインをカジュアルに愉しめます。レストランは、英語で「やどり木」や「ねぐら」を意味する「roost」という単語に、モーニング、ランチ、ディナーで異なる3つの顔を持つ空間であることを表す3つの「U」に置き換え、造語で「RUUUST」と命名。ソラーレホテルズオリジナルのレストランブランドとして今後も展開する予定です。

*** 「モーニングボックスデリバリー」サービス**

レストランまで足を運ばなくても、朝刊のようにモーニングセットが客室に届くサービスです。朝は自分のペースで気兼ねなくお部屋で過ごしながら朝食を取ることが可能です。

*** 「ルームテイクアウト」サービス**

ディナータイムには、1階のレストラン「RUUUST」で購入した食事やワインを気軽に部屋まで持ち込めます。宿泊客が気兼ねなく部屋で食事が取れるサービスを提供します。

全 103 室の客室は、スタイリッシュかつシンプル。フローリングスペースにフロアベッドを配した客室もあり、自宅にいるような感覚でご宿泊いただけます。全室禁煙、全館無料の wi-fi も完備しています。

ソラーレホテルズでは、街に溶けこむコミュニティとしてレストランを展開し、ホテル宿泊客以外でも気軽にホテルに立ち寄っていただける開かれた場とホテルを組み合わせることで、宿泊の付加価値としてのさまざまな「&」を提案してまいります。

ホテル・アンドルームス大阪本町 概要

◆施設概要

施設名(日本語表記)	ホテル・アンドルームス大阪本町
施設名(英語表記)	hotel androoms Osaka Hommachi
所在地	〒550-0004 大阪府大阪市西区靱本町 1 丁目 7 番 7 号
敷地面積	594.92 m ²
延床面積	3,393.35 m ²
構造規模	鉄骨鉄筋コンクリート造、地上 7 階建
アセットマネジメント	ラサール不動産投資顧問株式会社
ホテル運営会社	ソラーレ ホテルズ アンド リゾーツ株式会社
開業予定	2017 年 4 月 27 日
総客室数	103 室

◆ホテル概要

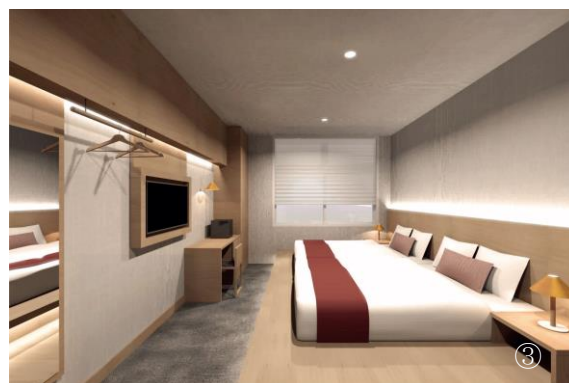
部屋タイプ	広さ	定員	客室数	料金(室)
ダブル	12~14 m ²	2 名	18 室	8,000 円~
ツイン	17~19 m ²	2 名	48 室	11,000 円~
スーパーアツイン a	19 m ²	3 名	12 室	12,000 円~
スーパーアツイン b	19 m ²	4 名	12 室	13,000 円~
デラックスツイン	25 m ²	5 名	12 室	14,000 円~
ユニバーサル	18 m ²	2 名	1 室	15,000 円~
主なサービス	<ul style="list-style-type: none"> ・モーニングボックスデリバリーサービス(朝食を客室まで配達) ・ルームテイクアウトサービス(レストランから客室へ持ち込み可能) 			
イタリアン・パール「RUUUST」	朝食 6:30-9:30 *宿泊者のみ利用可 昼食 11:00-14:00 カフェタイム 14:00-17:00 ディナータイム 17:00-23:00 席数:45 席			
ホテル内設備	コインランドリー3 台、自動販売機、製氷機			
インターネット環境	共用部、全客室 Wi-Fi 完備			
開業準備室	メールアドレス: osakahommachi@hotel-androoms.com 電話番号:03-6858-2566(受付時間:平日 9:00-18:00)12/21 より電話開通			
予約受付開始	2016 年 12 月 15 日より			
交通アクセス	地下鉄御堂筋線・中央線「本町駅」6 番出口より徒歩 6 分 地下鉄四つ橋線「本町駅」25 番出口より徒歩 4 分 地下鉄四つ橋線「肥後橋駅」6 番出口より徒歩 6 分 大阪国際空港(伊丹空港)より地下鉄「本町駅」まで 50 分 関西国際空港より地下鉄「本町駅」まで 65 分			

室料の表示は平日の最低料金です。日により販売価格は異なります。レストラン「RUUUST」については、提供物・サービス・オープン時間など現時点では予定です。詳細は随時ウェブサイトでお知らせいたします。

◆ホテル・アンドルームス大阪本町開業情報に関するウェブサイト

<http://www.hotel-androoms.com/>

◆参考資料



① ホテル正面玄関 ②1F共用部 ③スーペリアツインルーム ④ツインルーム ※すべてイメージ

◆ホテル所在地



〒550-0004

大阪府大阪市西区鞆本町1丁目7番7号

◆ソラーレ ホテルズ アンド リゾーツ株式会社について :- “ Nationwide for all occasions”

ソラーレ ホテルズ アンド リゾーツ株式会社は、「HOTEL the M」、「ロワジュール」、「チサン」などのブランドを有し、2016年12月現在、従業員約1,300名、ホテル数53軒、総客室数約9,031室の運営、フランチャイズ、アセットマネジメントをしているホテルグループです。

<http://www.solarehotels.com>

報道関係者からの問い合わせ

ソラーレ ホテルズ アンド リゾーツ株式会社 PR 担当:増井

Mail: kaori.masui@solarehotels.com TEL:03-6858-2330